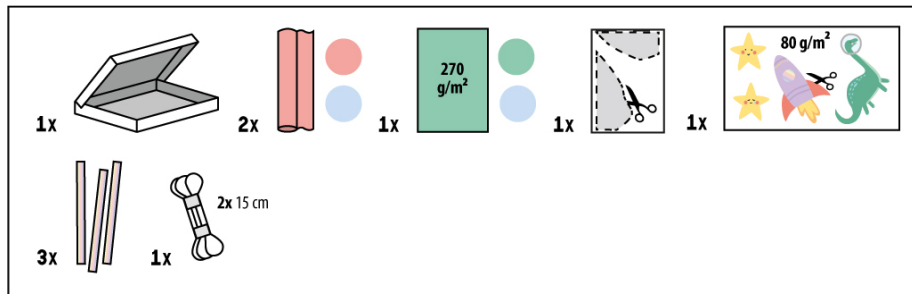


Space Theatre (WOW Bastelbox)

Ist der Weltraum zu weit weg, holst du ihn dir einfach nach Hause und eroberst fremde Galaxien. Vorhang auf für Space Dino & Co!

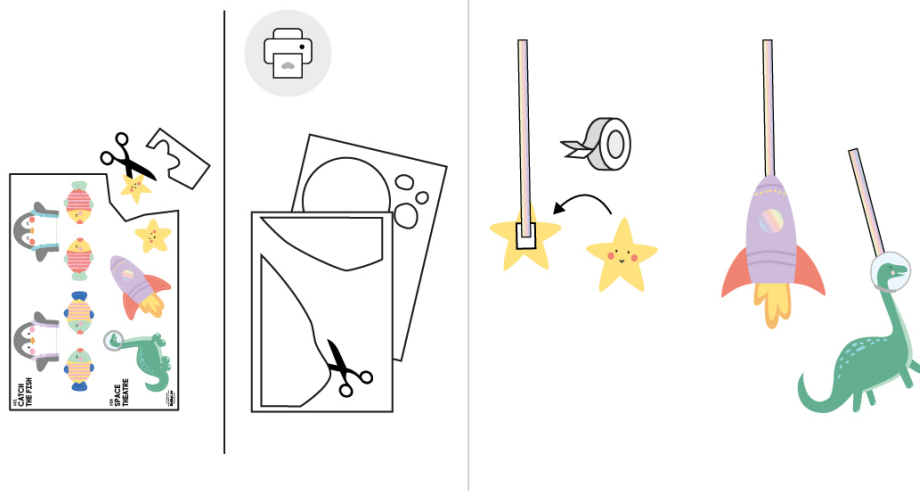
If space is just too far away, why not explore and discover galaxies at home! Curtains up for Space Dino & friends!



Du brauchst / You need:

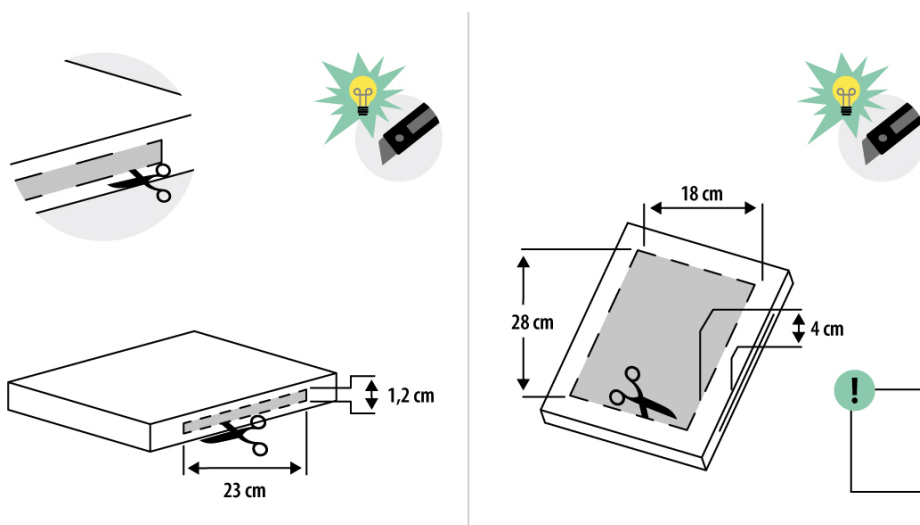
- **Schachtel der WOW Bastelbox** / Wow Craftkit
 - **Kreppapier (rosa und blau)** / crepe paper (pink and blue)
 - **Tonkarton (grün und blau)** / tinted card (green and blue)
 - **Vorlage zum Ausdrucken** / Printable template
 - **Motivkarton mit Space Theatre-Motiven** / Motif cardboard with Space Theatre motifs
 - **3 Papierstrohhalm** / 3 paper straws
 - **Stickgarn** / Embroidery thread
-
- **Stift** / pencil
 - **Lineal** / ruler
 - **Schere** / scissors
 - **Cutter** (optional)
 - **Klebestift** / glue stick
 - **Doppelseitiges Klebeband** / double sided tape

[Vorlage herunterladen](#)



1. Lade die Vorlage herunter und drucke sie aus. Schneide die Teile von der Vorlage und vom Motivpapier aus. / Download the template and print it out. Cut out the parts from the template and from the design paper.

2. Klebe die Figuren mit doppelseitigem Klebeband an die Papierstrohhalme. / Tape the figures to the paper straws with double-sided tape.



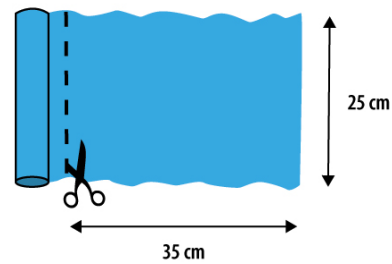
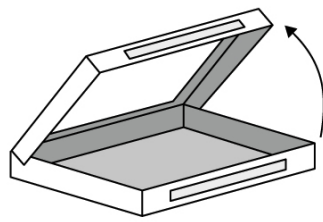
3. Schneide einen Schlitz (23 x 1,2 cm) in die Schachteloberseite (die Seite mit dem Tragegriff). / Cut a slit (23 x 1.2 cm) in the top of the box (the side with the carrying handle).

Tipp: Verwende dazu einen Cutter. / Tip: Use a cutter

4. Schneide ein Rechteck (28 x 18 cm) in den Schachteldeckel. Halte dabei 4 cm Abstand zur Seite mit dem Schlitz. / Cut a rectangle (28 x 18 cm) in the box lid. Keep a distance of 4 cm to the side with the slit.

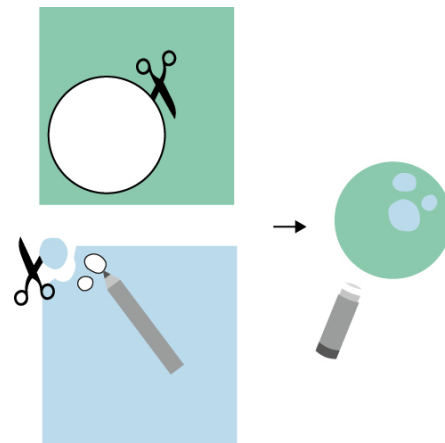
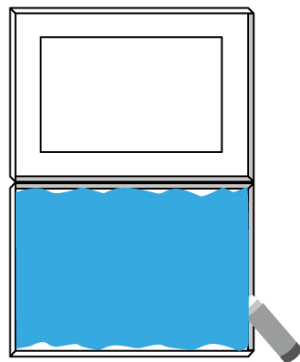
Wichtig: Hebe das ausgeschnittene Teil für die Berge auf. / Important: Save the cut out part for the

mountains.



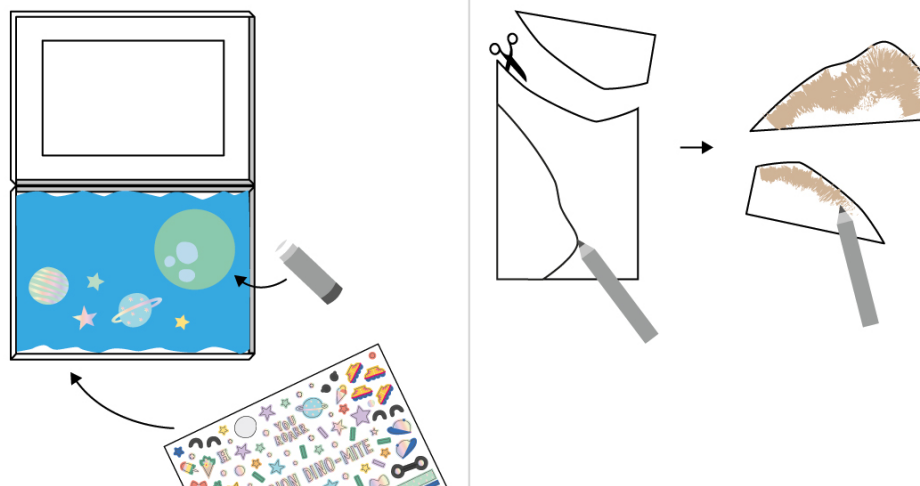
5. Klappe die Schachtel auf. / Open the box.

6. Schneide blaues Krepppapier zu (35 x 25 cm). / Cut blue crepe paper (35 x 25 cm).



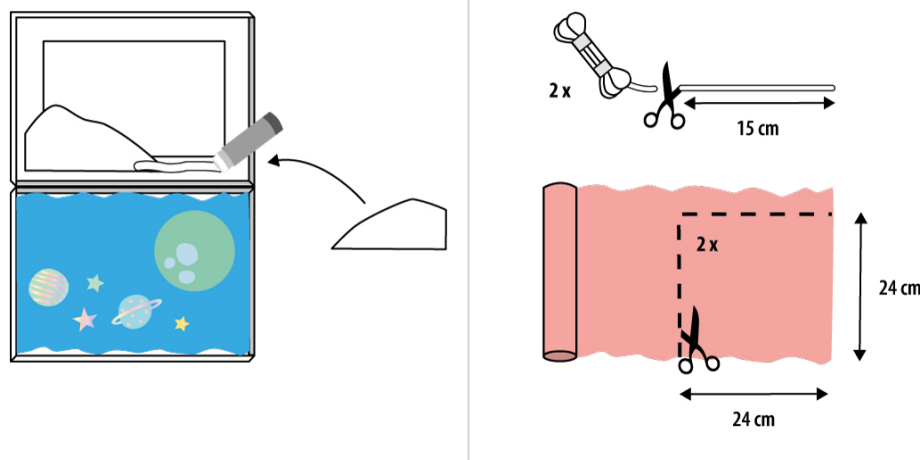
7. Klebe das Krepppapier unten in die Schachtel. / Tape the crepe paper to the bottom of the box.

8. Übertrage die Teile für den Planeten auf den Tonkarton. Schneide alles aus und klebe den Planeten zusammen. / Transfmit the parts for the planet onto the cardboard. Cut everything out and glue the planet together.



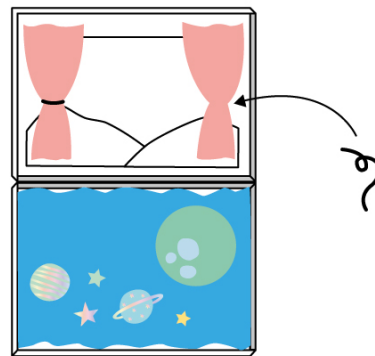
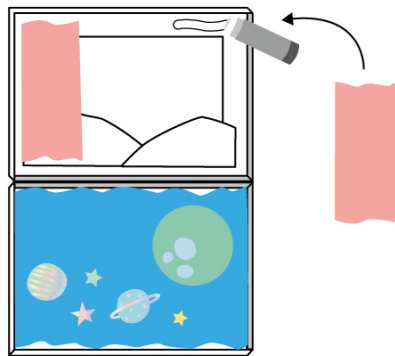
9. Klebe den Planet und die Sticker auf das Krepppapier. / Glue the planet and the stickers on the crepe paper.

10. Nimm das übrig gebliebene Pappstück aus Schritt 4 und übertrage darauf die Vorlage für die Berge. Schneide sie aus und bemale sie anschließend. / Take the leftover piece of cardboard from step 4 and transfer the template for the mountains onto it. Cut them out and paint them.



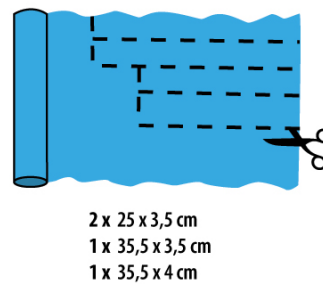
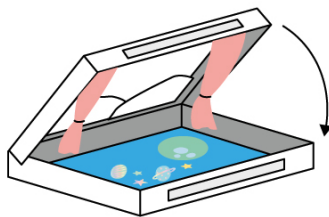
11. Klebe die Berge von innen in die Schachteloberseite. / Glue the mountains from the inside into the top of the box.

12. Schneide rosa Krepppapier (2x 24 x 24 cm) und Stickgarn (2 x 15 cm) zu. / Cut pink crepe paper (2x 24 x 24 cm) and embroidery thread (2 x 15 cm).



13. Klebe das Krepppapier in die Schachteloberseite. / Tape the crepe paper into the top of the box.

14. Binde das Krepppapier mit dem Stickgarn als Vorhang zusammen. / Tie the crepe paper together with the embroidery floss as a curtain.



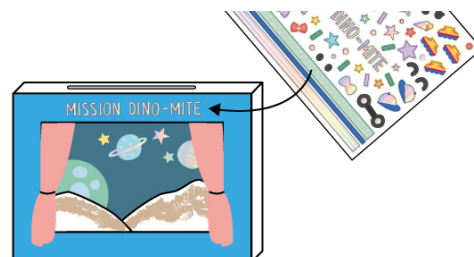
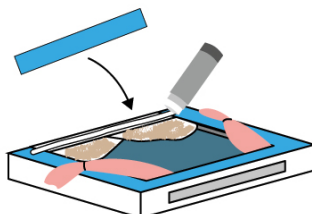
15. Klappe die Schachtel zu. / Close the box.

16. Schneide vier Streifen aus blauem Krepppapier zu: / Cut four strips of blue crepe paper:

2 x 25 x 3,5 cm

1 x 35,5 x 3,5 cm

1 x 35,5 x 4 cm



17. Klebe die Krepppapier-Streifen auf die Schachtel. / Glue the strips of crepe paper onto the box

18. Klebe zum Schluss die Sticker (Schrift: Mission Dino-Mite) auf. / Stick the stickers (writing: Mission Dino-Mite) on



Zeige uns dein weltraumtastisches Space Theatre auf Instagram. / Show us your space-tastic Space Theatre on Instagram

Tagge uns mit #foliadiy und @folia_diy! / Tag us with #foliadiy and @folia_diy!